

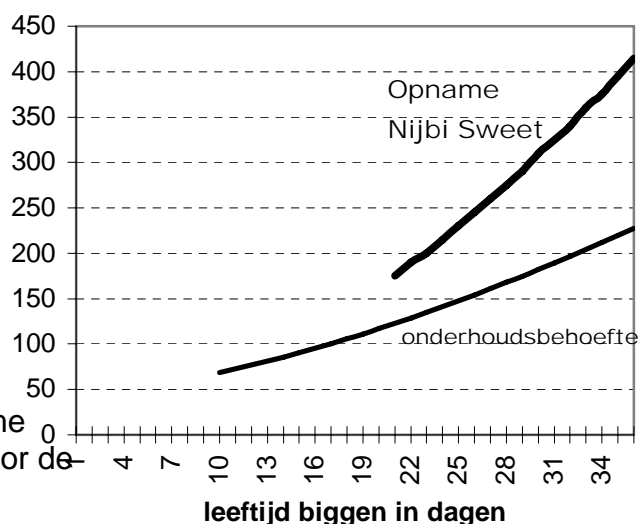
NIJBI SWEET KORREL

Prestarter die vanaf de vijfde levensdag tot vijf dagen na spenen gevoerd wordt.
(max. 1 kg/big)

Doel:

- Het bereiken van een goede voeropname vóór het spenen, waardoor de big went aan de opname van vast voer, de enzymproductie gestimuleerd en de spendip voorkomen wordt.
- Het behalen van een hoge groei en een goed speengewicht.
- Geen stilstand van de biggen na het spenen, door goede voeropname van hoog energetisch voer, waardoor de darmvlokken goed intact blijven.
- Weerstandshoging.

Opname Sweet t.o.v. onderhouds-behoefte



Eigenschappen:

- Samengesteld uit hoogwaardige producten uit de levensmiddelenindustrie. Bestaat uit lichtverteerbare producten zoals koekjes, toast, snoep enz.
- Zeer smakelijk door unieke grondstoffenkeuze
- Een hoog energiegehalte
- Een hoog vitaminegehalte
- Een hoog ijzergehalte ter voorkoming van bloedarmoede
- In 2 mm korrel verkrijgbaar

Werkwijze:

- Iedere dag vers verstrekken, begin op dag 5 na geboorte
- Eerste 5 dagen handvol op dichte vloer
- Plaats op dag 14 het voerbakje in het kraamhok en verstrek dan DIRECT Nijbi Sweet (gebruik nieuwsgierigheid)
- Gebruik lage voerbakjes. Rand van het bakje niet hoger dan 7 cm.
- Nijbi Sweet niet opslaan in de afdeling